

Lichtdurchflutete Doppelhäuser in wunderschöner Lage.

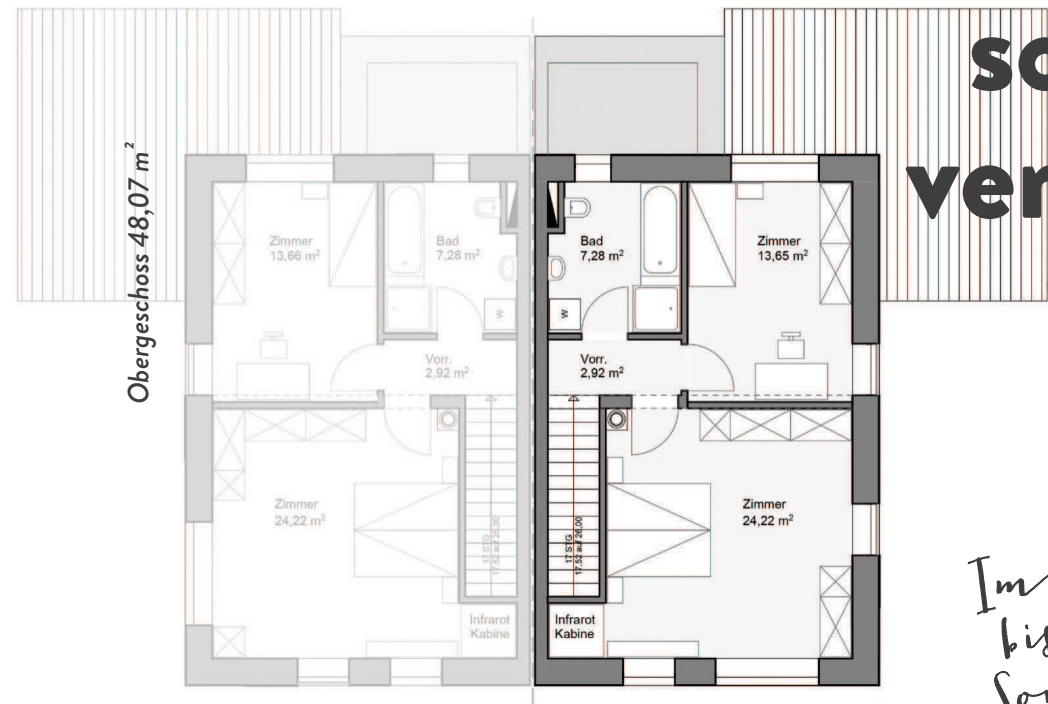
zuhaus



angekommen



**PETAUTSCHNIG
BAU**



sonnen- verwöhnt



*Im Sommer
bis zu 16
Sonnenstunden
pro Tag!*

Der Baukörper

Der Baukörper besitzt gerade Linien und eine kubische Form, was ihm eine zeitlose und dennoch moderne Architektur verleiht. Die Anreihung und Größenauswahl der Fenster wird mit der Geometrie angepassten Holzverschalungen vervollständigt und wirkt somit formkorrekt. Der rote Gebäuderahmen, der sich entlang des Dach- und Mauerrandes orientiert, lässt den Baukörper modern wirken und verleiht ihm damit eine selten gesehene, individuelle und zugleich zeitlose Note.

zeitlos und zentral wohnen



LAGE

Gemeinde Murau,
"am Hammer"

GRUNDSTÜCK

Grundstücksgröße 1076 m²
bzw. wahlweise 681 m²

ENERGIEEFFIZIENZ

Die Gebäudehülle entspricht
den aktuellsten OIB-
Richtlinien und garantiert
höchste Wertbeständigkeit
dank "50er Ziegel".

BEBAUUNG

2 massive Doppelhaushälften
mit je 101 m² Wohnfläche,
großzügiger Gartenfläche,
Südterrasse sowie Carport.

Lichtdurchflutete Räume

Effiziente Planung verbunden mit der langjährigen Erfahrung vom Baumeister zeichnen diesen, auf maximale Wohnqualität, optimierten Grundriss aus. Die Wohn- und Schlafräumlichkeiten, sowie die großzügige Terrasse, sind in Südrichtung orientiert, was Ihnen ganztägig licht- bzw. sonnendurchflutete Räume verspricht.

Individualität

Auf Anfrage bzw. über unsere Projekthomepage erhalten Sie die projektspezifische Bau- und Ausstattungsbeschreibung. Sollten sich Ihre Wünsche nicht mit der von uns vorgeschlagenen Ausstattung bzw. Raumaufteilung decken, sind wir selbstverständlich bemüht, unsere Planung voll und ganz an Ihre persönlichen Bedürfnisse und Wünsche anzupassen. Diese Serviceleistung bieten wir für Sie selbstverständlich kostenlos an. Unser Bestreben ist es, gemeinsam mit Ihnen die bestmögliche Lösung für Ihre Wohntraumideale zu finden.

Förderung

Dieses Eigenheimprojekt verfügt über alle bauseitigen Voraussetzungen um die maximale Eigenheimförderung des Landes Steiermark von bis zu 51.000 € (Bei einer Familiengröße ab 2 Personen) in Anspruch zu nehmen.

Finanzierung

Um Ihnen auch bei der Finanzierung als verlässlicher Partner zur Seite stehen zu können, haben wir in Zusammenarbeit mit unserer Partnerbank zahlreiche Beispielfinanzierungen entwickelt, was eine kompetente Beratung garantiert.

SITUIERUNG

In unmittelbarer Nähe befindet sich folgende Infrastruktur:

Hauptplatz Murau
(ca. 1 km entfernt)

Kindergarten & Schulen
(ca. 1 km entfernt)

Oberstufengymnasium
(ca. 2 km entfernt)

Nahversorger
(ca. 800 m entfernt)

Arzt/Apotheke
(ca. 1 km entfernt)

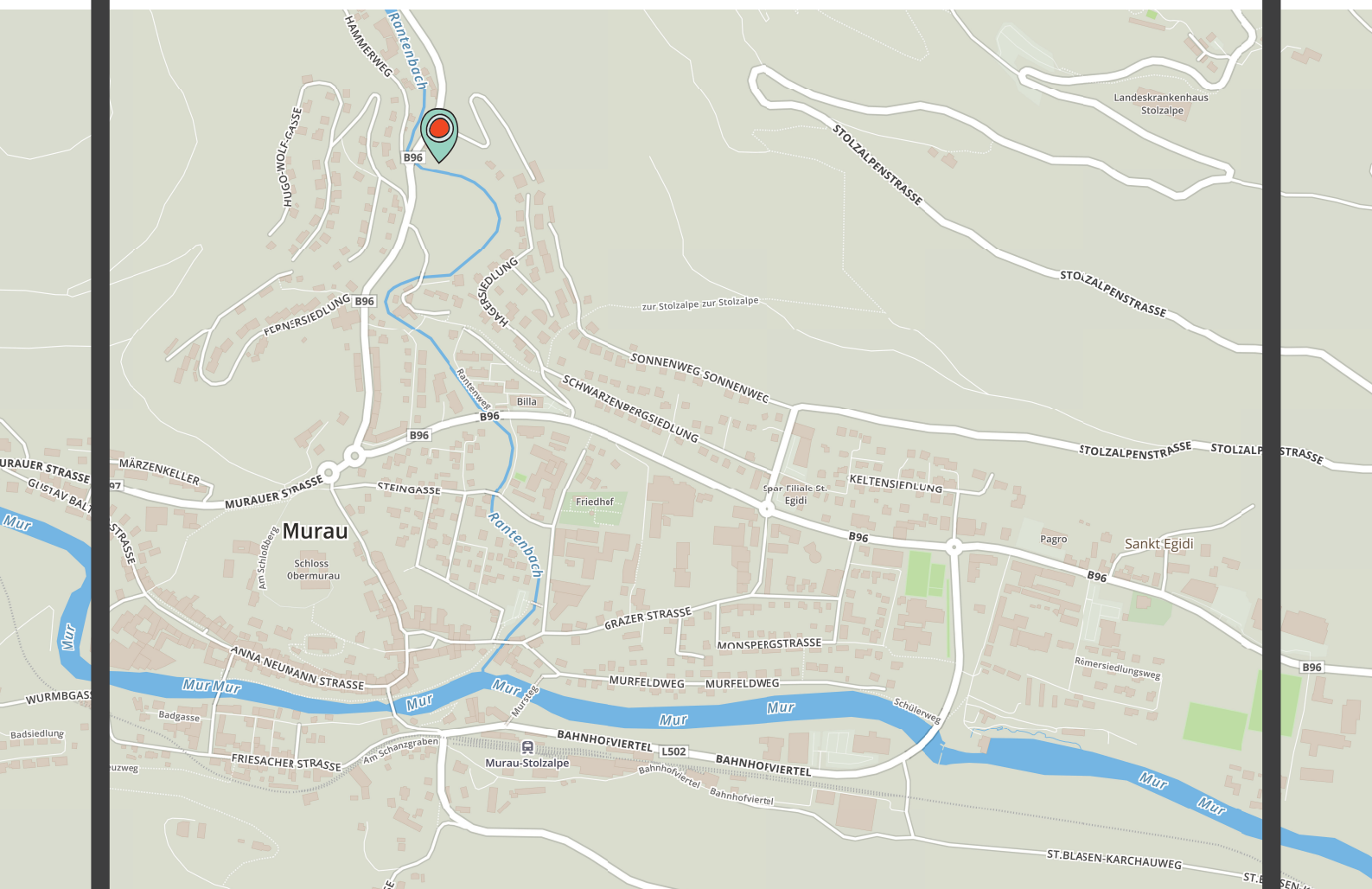
Bushaltestelle
(ca. 200 m entfernt)

Fußballplatz
(ca. 2 km entfernt)

Bahnhof
(ca. 1,5 km entfernt)

... und individuell

Nur wenige Gehminuten vom Stadtzentrum entfernt.



Disclaimer: Hierbei handelt es sich um eine Werbemittelung mit ausschließlichem Informationscharakter, welche keinesfalls eine anleger- und objektgerechte Beratung sowie umfassende Risikoauflärung ersetzt. Es handelt sich weder um ein Anbot oder eine Aufforderung zum Kauf oder Verkauf, noch um eine Einladung zur Anbotslegung, ebenso wenig um eine Kauf- bzw. Verkaufsempfehlung. Es wird keine Gewähr für die Vollständigkeit, Richtigkeit und Aktualität der vorliegenden Werbemittelung sowie der herangezogenen Quellen übernommen. Die Struktur, Flächen bzw. Maße der Doppelhaushälften sowie Terrassen entsprechen dem aktuellen Stand der Projektplanung und können in der Endversion von den hier dargestellten Daten abweichen. Satz- und Druckfehler vorbehalten. Darstellungen sind Symbolfotos – Ausstattung lt. Bau-/Ausstattungsbeschreibung. Für den Inhalt verantwortlich: Petautschnig Bau GmbH, April 2015.